

K 1.26 Keraminės apdailos jungtis vidiniame kampe

Klijai

Įsukama smeigė instaliuojant per tinkliuką

Šiluminio medžiaga

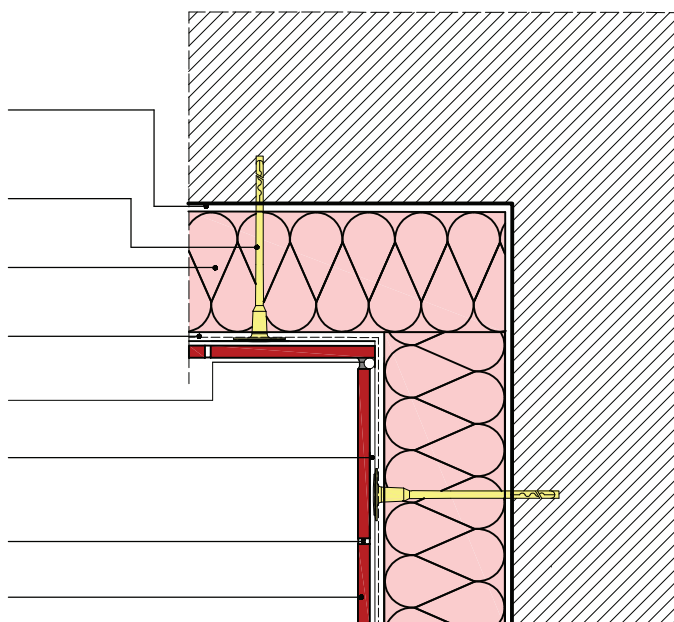
Klijavimo/armavimo mišinys + armavimo tinklėlis ($\geq 220 \text{ gr/m}^2$)

PE juosta su PU hermetiku

Klijai klinkeriui/plytelėms

Siūlių glaistas "Keramik S/F"

Apdaila klinkeris/plytelės



Pastaba: šie detalizuoti brėžiniai yra tik siūlomas bendras konstrukcijos planas (gretimos konstrukcijos pavaizduotos schematiškai), kuriame vaizduojamas kombinuotosios apšiltinimo sistemos tvirtinimas. Ši konstrukcinė detalė negali būti taikoma visiems statybų projektams. Darbų vykdytojas / klientas atsakingas už brėžinio tinkamumo ir išsamumo patikrinimą. Nurodymus ir prielaidas reikia pritaikyti prie vietos sąlygų. Taikomi bendri reikalavimai, pateikti DIN standartuose, mūsų produktų techniniuose aprašymuose ir atitinkamų sistemų sertifikatuose.