

## K 1.28

### Keraminės apdailos jungtis su neapdailinta siena

Klijai

Įsukama smeigė instaliuota  
per tinkliuką

Šiltnimo medžiaga

Klijavimo/armavimo mišinys +  
armavimo tinklelis ( $\geq 220$  gr/m<sup>2</sup>)

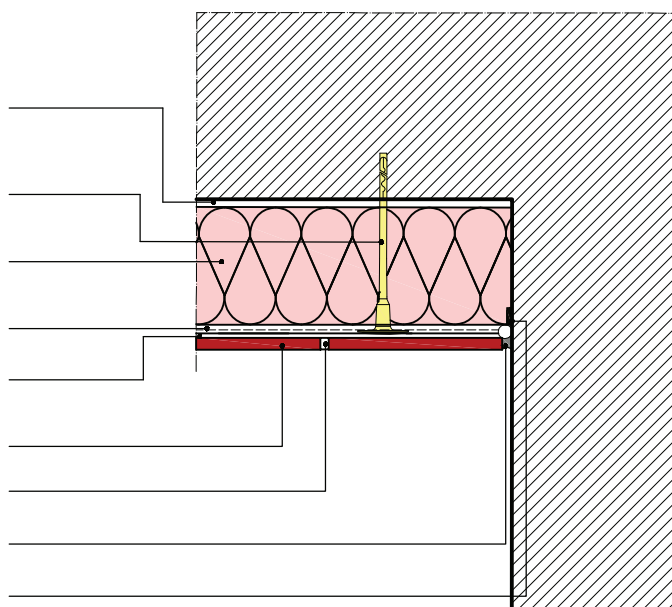
Klijai klinkeriui/plytelėms

Keraminė apdaila

Siūlių glaistas "Keramik S/F"

PE juosta su PU hermetiku

Sandaravimo juosta



Pastaba: šie detalizuoti brėžiniai yra tik siūlomas bendras konstrukcijos planas (gretimos konstrukcijos pavaizduotos schematiškai), kuriame vaizduojamas kombinuotosios apšiltnimo sistemos tvirtinimas. Ši konstrukcinė detalė negali būti taikoma visiems statybų projektams. Darbų vykdytojas / klientas atsakingas už brėžinio tinkamumo ir išsamumo patikrinimą. Nurodymus ir prielaidas reikia pritaikyti prie vietos sąlygų. Taikomi bendri reikalavimai, pateikti DIN standartuose, mūsų produktų techniniuose aprašymuose ir atitinkamų sistemų sertifikatuose.